



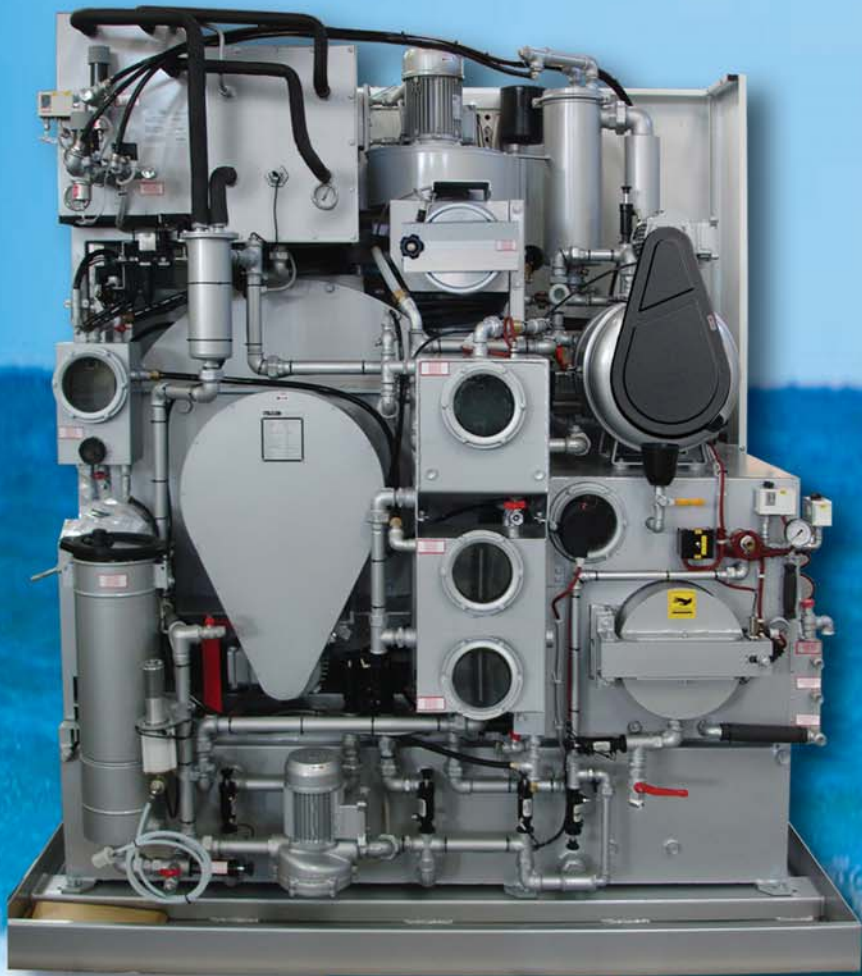
*HydroCarbon*



**DRYTECH**

**300 360 500 900**

*Soft mounted*



## CONTROL DE VELOCIDAD VARIABLE Y AMORTIGUADORES

En Italclean creemos ciegamente que la manera más rápida para llevar a cabo un ciclo completo es extraer la máxima cantidad de solvente antes del ciclo de secado. Nuestro sistema tecnológico de equilibrio electrónico actual permitirá tener una velocidad de extracción de 850 r.p.m. (con factor G 344) equilibrando tanto cargas completas como cargas parciales.

El control variable de velocidad le dará la flexibilidad para programar diferentes velocidades de lavado en cada fórmula de cada cliente. Programas “suaves” o programas de clientes están hechos de manera fácil para ejecutarse.

Una característica estándar en todas las series DT de Hidrocarburo de Italclean

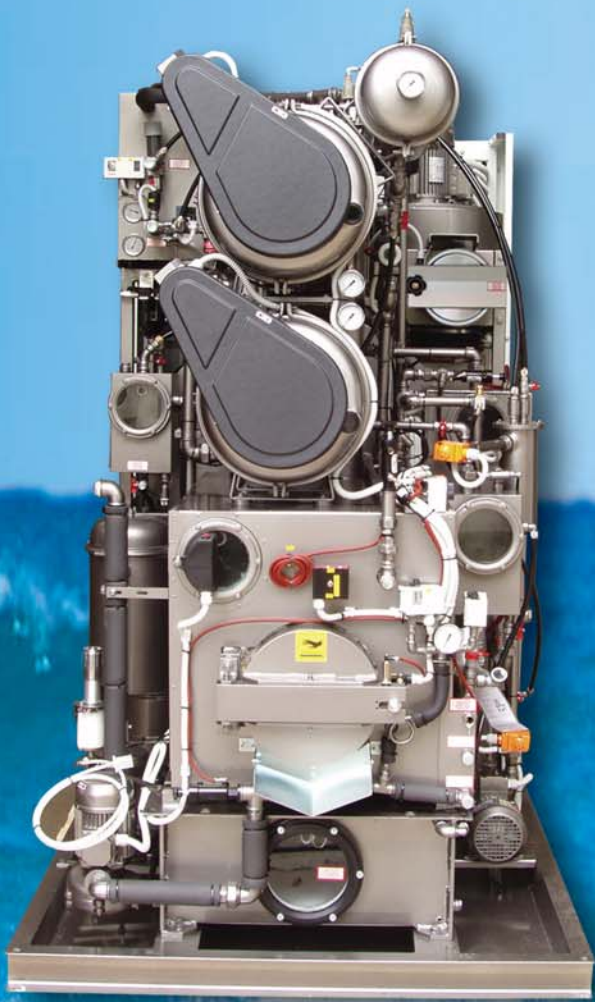
## SOFTMOUNT VARIABLE SPEED INVERTER DRIVEN

At Italclean we strongly believe that the fastest way to achieve a complete cycle is to extract a maximum amount of solvent before the drying cycle. Our state of the art electronic balancing system will achieve extraction speed up 850 rpm (at 344 G factor ) balancing full loads as well as partial loads.

The variable speed drive gives you the flexibility to program different wash speeds in each custom formula. Gentle programs or custom programs are made easy to perform.

A standard feature on all Italclean hydrocarbon DT Series





## CONTROLEUR DE VITESSE VARIABLE SUSPENDU

Chez Italclean, nous croyons fermement que le moyen le plus rapide pour parvenir à un cycle complet est d'extraire une quantité maximale de solvant avant le cycle de séchage. Notre système d'équilibrage électronique permettra d'atteindre des vitesses d'extraction de 850 tr/min, facteur G 350, à pleine charge, ainsi que dans les charges partielles, assurant une extraction impeccable.

Le contrôleur de vitesse vous donne la flexibilité de programmer différentes vitesses de lavage selon des formules personnalisées.

Des programmes délicats, et autres bien personnalisés ont été créés pour une simple exécution.

Ce sont des caractéristiques Standards sur les machine Italclean de la série DT à Hydrocarbures.



## REFRIGERATED SOLVENT COOLING

All of our machines are built standard with a computerized solvent temperature control enabling an accurate solvent cooling temperature preventing color bleeding during the complete cleaning cycle and allowing the best care for your delicates. A standard feature on all Italclean hydrocarbon DT Series

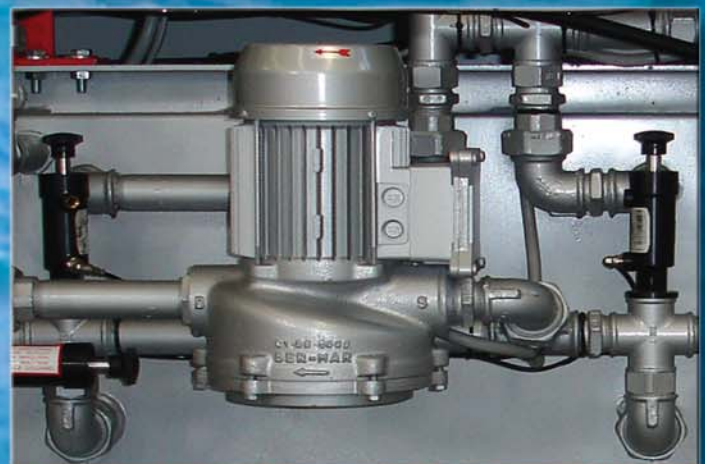
## REFROIDISSEMENT SOLVANT PAR FRIGO

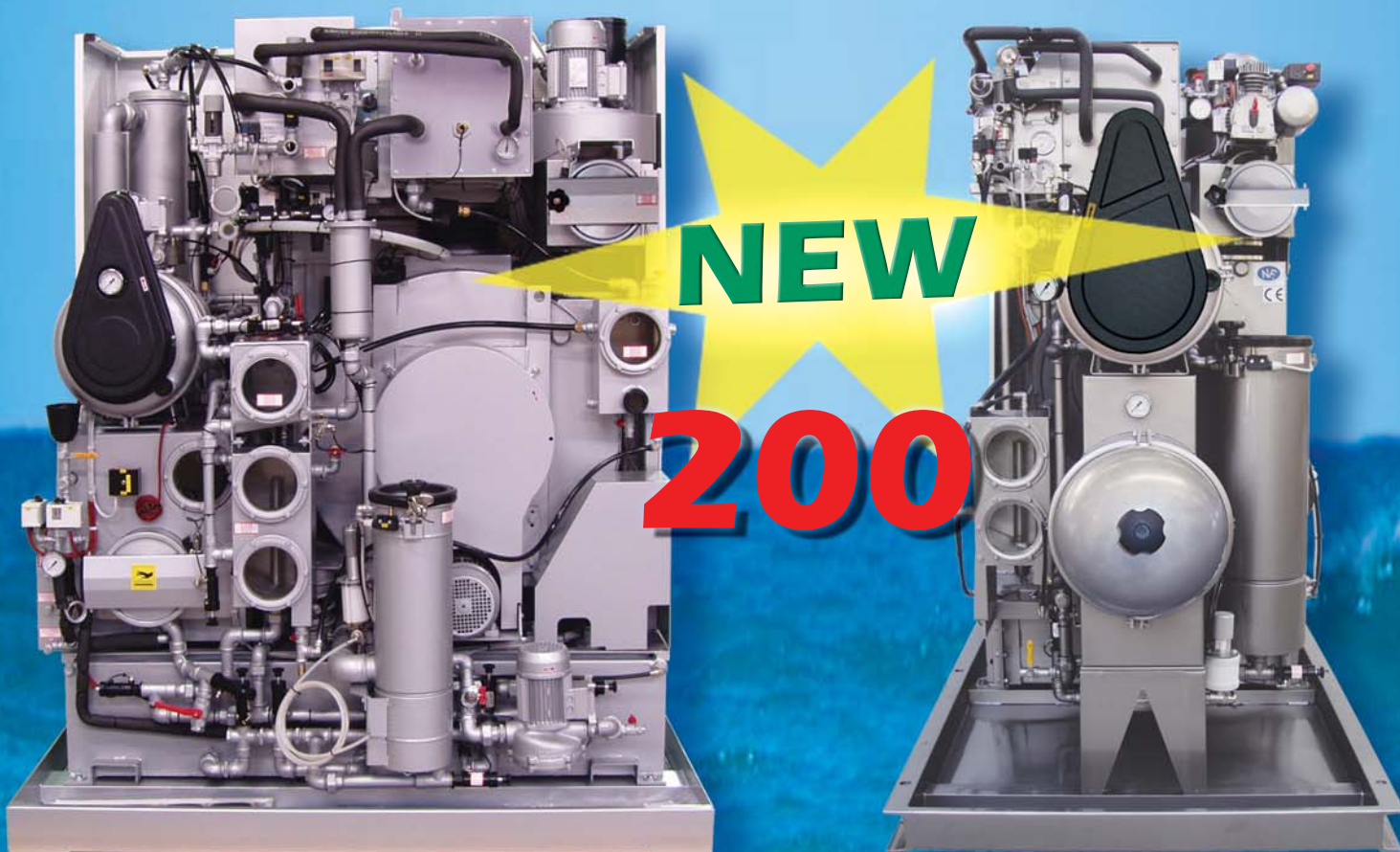
toutes nos machines sont construites avec un système informatisé pour le contrôle de température, permettant un refroidissement précis de la température du solvant, et évitant toute perte de couleur au cours du cycle de lavage et permettant les meilleurs soins pour vos articles délicats. Une caractéristique Standard sur les machine Italclean de la série DT à Hydrocarbures.

## REFRIGERADO DEL SOLVENTE

Todas nuestras máquinas están construidas estándar con un control computerizado de la temperatura del solvente que permite una temperatura de enfriado exacta que previene el desteñido del color durante el ciclo completo de limpieza, permitiendo el mejor cuidado para sus prendas delicadas.

Un característica estándar en todas las series DT





				<b>200</b>	<b>200 SLIM</b>
Load capacity	Capacité par cycle	Capacidad	kg	11	11
Diameter	Diamètre	Diámetro	mm	725	725
Depth	Profondeur	Profundidad	mm	533	533
Volume	Volume	Volumen	dm <sup>3</sup>	220	220
Wash speed	Vitesse de lavage	Velocidad lavado	g/l'	45	45
Extract speed	Vitesse d'essorage	Velocidad centrifuga	g/l'	500	500
Door diameter	Diamètre hublot	Diámetro puerta de carga	mm	510	510
Filter capacity:	Capacité filtres:	Capacidad filtros:			
Nylon filter/Eco.	Filtre Nylon/Eco.	Filtro Nylon/Eco.	m <sup>2</sup>	2.3	2.3
Decolorating filter	Filtre Décolorant	Filtro descolorante	N°	1	1
Still	Distillateur	Destilador	lt	90/75	
1st Tank	1° Réservoir	1° depósito	lt	100	110
2nd Tank	2° Réservoir	2° depósito	lt	100	70
Motors:	Moteurs:	Motores:			
Wash/Extract	Lavage/Essorage	Lavado/Centrifuga	kw	1.1	1.1
Fan	Ventilateur	Ventilador	kw	0.75	0.75
Pump	Pompe	Bomba	kw	0.55	0.55
Filter	Filtre	Filtro	kw	0.25	0.25
Refrigerating unit	Groupe Frigo	Grupo frigo	kw	2.6	2.6
Overall dimensions:	Dimensions:	Medidas:			
Width	Largeur	Ancho	mm	1550	1010
Depth	Profondeur	Profundidad	mm	1300	1500
Height	Hauteur	Altura	mm	1950	1960
Installed power:	Puissance employée:	Potencia empleada:			
Steam model	Version vapeur	Versión vapor	kw	4.2	4.2
Electric model	Version électrique	Versión eléctrica	kw	13	7
Weight	Poids	Peso	kg	1300	950



#### DRYCLEANING MACHINES

40016 San Giorgio di Piano  
Via Ossola, 7 Bologna (Italy)

Phone (Italy) +39 051/6630468 Fax +39 051/6630688  
www.italclean.com italclean@italclean.com

<b>SERIE DRYTEC</b>	<b>200</b>	<b>300</b>	<b>360</b>	<b>500</b>	<b>900</b>
<b>CAPACITA' CESTO (KG)</b> BASKET CAPACITY (LBS)	11/12 25/27	15/17 33/35	18/20 42/45	25/28 57/62	40/42 88/92
<b>TAMBURO - BASKET (mm.)</b> Diametro - Diameter Profondità - Depth Volume Diametro oblò - Loading door diameter	725 533 220 510	855 525 300 420	900 570 362 420	1060 570 503 520	1200 700 800 520
<b>SERBATOI - TANKS (lt.)</b> Serbatoio - Tank n°1 Serbatoio - Tank n°2 Serbatoio - Tank n°3	100 100 -	130 130 150	160 160 170	190 190 230	340 340 420
<b>CAPACITA' - CAPACITY (lt)</b> Distillatore - Distillator Filtro Nylon - Nylon filter	90/75 45	100 55	170 60	280 85	410 110
<b>MOTORI - MOTORS (KW)</b> Lavaggio - Washing Centrifuga - Extracting Pompa - Pump Ventilatore - Fan Frigo - Refrigerator Compressore aria - Air compressor	1.1 0.55 0.75 2.6 0.35	1.5 0.55 1.5 3.0 0.35	2 0.55 2 3.0 0.35	3 1.1 2.2 4.4 0.35	4 1.1 3 4.4 0.35
<b>POTENZA VAPORE - STEAM POWER (KW)</b>	4.2	5	6	9.3	11
<b>VELOCITA' CENTRIFUGA - EXTRACT SPEED (RPM)</b>	500	850	800	800	700
<b>PRESSIONE - PRESSURE(atm)</b> Vapore - Steam Aria compressa - Compressed air Acqua - Water (min./max.)	5 6 1.5+6	5 6 1.5+6	5 6 1.5+6	5 8 2/6	5 8 2/6
<b>ALLACCIAMENTI - CONNECTIONS</b> Aria - Air Entrata acqua - Water inlet Scarico acqua - Water outlet Entrata vapore - Steam inlet Scarico condense - Condensate outlet	¼" ½" ½" ½" ½"	¼" ¾" ¾" ½" ½"	¼" ¾" ¾" ½" ½"	¼" ¾" ¾" ½" ½"	¼" ¾" ¾" ½" ½"
<b>DIMENSIONI - DIMENSIONS</b> Larghezza (mm), Front (INCHES) Profondità (mm), Length Altezza (mm), Height	1550 1300 1950	1680 1550 2030	2210 (27) 1570 (61.8) 2110 (83)	2250 (88.6) 1710 (67.3) 2320 (91.3)	2950 2000 2550
<b>PESO - WEIGHT</b> macchina vuota (kg) empty machine (lbs)	1300 2850	1700 3750	2000 4400	2700 6380	3500 7700